

AVENTOS HK-XS



Piccolo accessorio –
massimo comfort del movimento

 **blum**

AVENTOS HK-XS è l'accessorio compatto per ante a ribalta standard piccole in mobili a colonna o pensili. Grazie alla sua struttura slanciata, AVENTOS HK-XS offre una grande libertà di allestimento. In combinazione con le cerniere CLIP top BLUMOTION, assicura una chiusura dolce e silenziosa.



Vedere il filmato di
montaggio e regolazione

➤ www.blum.com/Z3VmS

BLUMOTION

by Blum

TIP-ON

by Blum



Elevato comfort del movimento

Grazie all'arresto progressivo, l'anta a ribalta si ferma nella posizione desiderata ed è sempre facilmente raggiungibile.



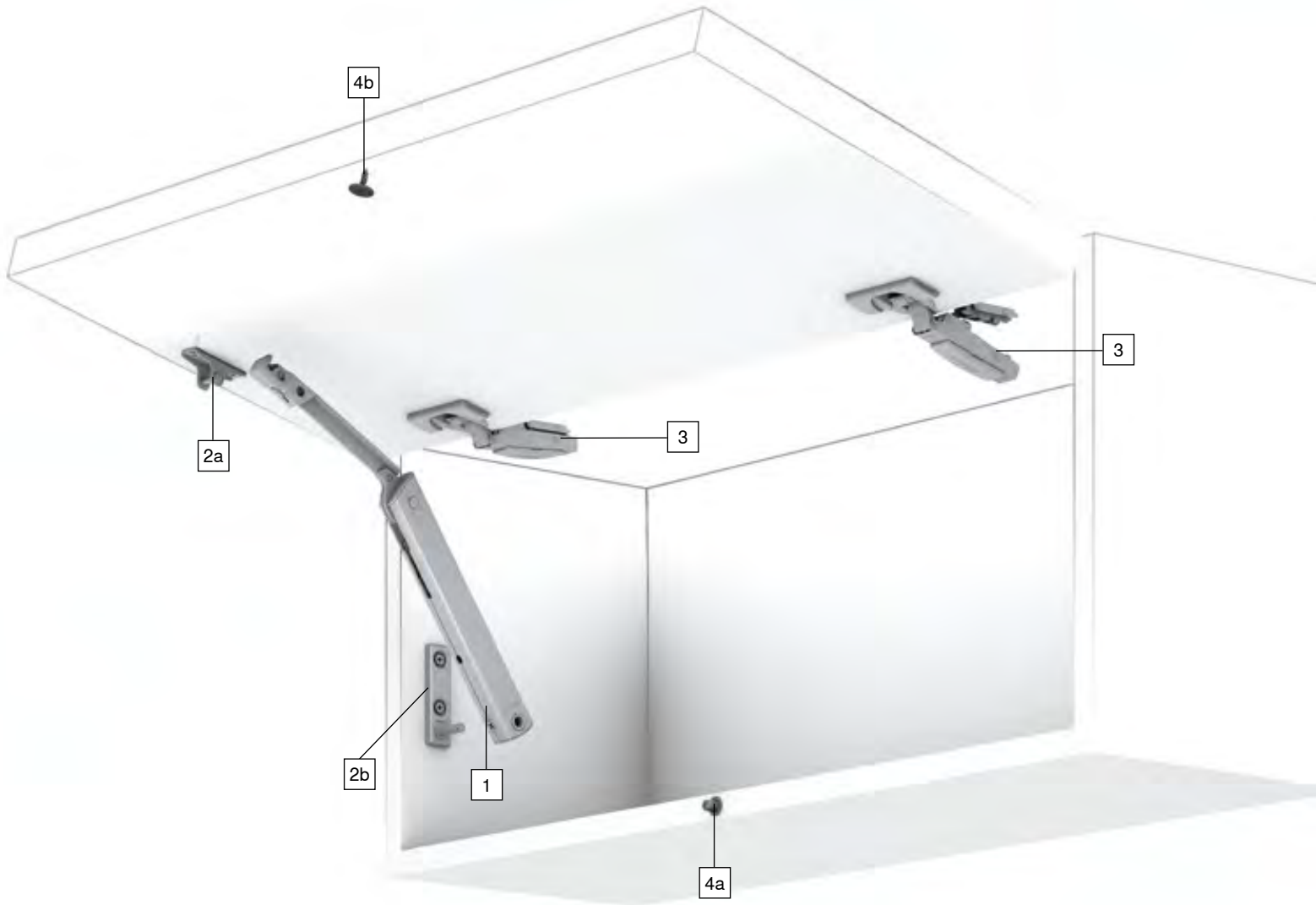
Grande versatilità

Che si tratti di ante in legno spesse o di telai in alluminio larghi o stretti, le posizioni di fissaggio restano sempre le stesse. In questo modo è possibile utilizzare comodamente diversi materiali e spessori dei frontali.



Rinomata qualità Blum

La base forza e il robusto pacchetto molle rappresentano il cuore di questo accessorio compatto. AVENTOS HK-XS convince per l'elevata stabilità e la lunga durata: elementi che costituiscono una garanzia di qualità – per tutta la vita del mobile.



- 1 Base forza

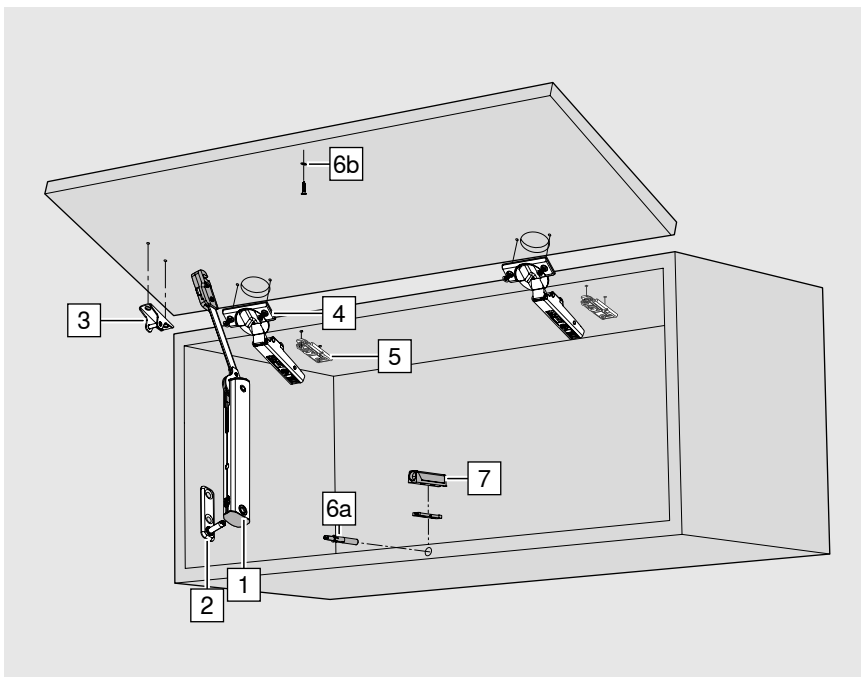
- 2a Attacco per frontale

- 2b Attacco per corpo mobile

- 3 Cerniera

- 4a TIP-ON

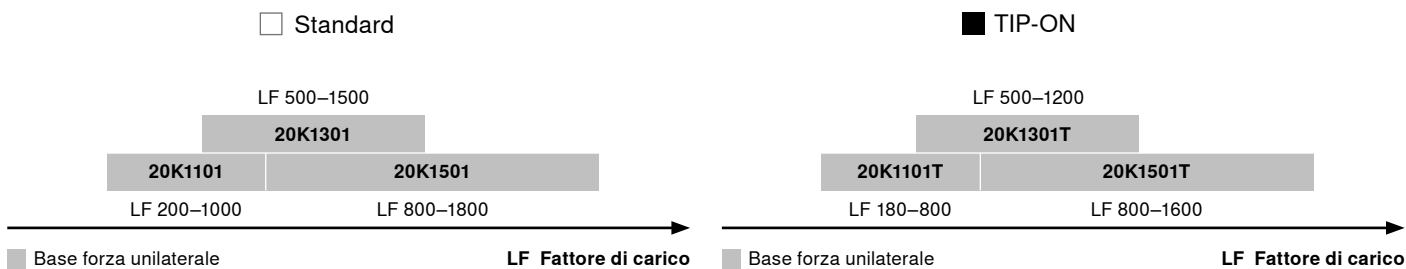
- 4b Piastrina di bloccaggio



- Accessorio adatto per pensile e mobile a colonna
- Altezza corpo mobile da 240 a 600 mm
- Profondità interna minima 125 mm
- Chiusura dolce e silenziosa, grazie alla combinazione con cerniere CLIP top BLUMOTION
- Combinabile con TIP-ON per l'apertura dei frontali senza maniglia
- Eccezionale comfort del movimento grazie alla notevole maneggevolezza, all'arresto progressivo e a BLUMOTION
- Montaggio semplice, realizzabile praticamente senza attrezzi, e comodità di regolazione
- Basi forza simmetriche – montabili su uno o due lati
- Design di alta qualità

i

Fattore di carico LF = altezza corpo mobile KH (mm) x peso frontale incl. doppio peso della maniglia (kg)



Avvertenza: con la base forza bilaterale il fattore di carico raddoppia

Consigliamo una prova di battuta qualora la base forza prescelta si trovasse nell'area limite dei valori ammessi.

□	1	Base forza simmetrica	
	Fattore di carico		
	200–1000	20K1101	
	500–1500	20K1301	
	800–1800	20K1501	
Angolo di apertura 105°*			

■	1	Base forza simmetrica	
	Fattore di carico		
	180–800	20K1101T	
	500–1200	20K1301T	
	800–1600	20K1501T	
Angolo di apertura 105°*			

* In caso di cerniere con angolo di apertura più piccolo, questo viene limitato dalla cerniera.

	2 Attacco per corpo mobile		
	Acciaio nichelato		
	Da avvitare		20K5101
	EXPANDO		20K51E1

	7 Piastrina di supporto dritta		
	Plastica, da avvitare		
	NI-L, SW, PG, TS ³		
	Versione corta – 20/17		
			956.1201

	3 Attacco per frontale		
	Acciaio nichelato		
	Viti ¹		20K4101
	EXPANDO		20K41E1
	Telai in alluminio stretti		20K4101A

	Punta PZ con intaglio a croce		
	Misura 2, lunghezza 39 mm		
			BIT-PZ KS2

Accessori CLIP top BLUMOTION 110°/CLIP top 110°

	4 Cerniere consigliate²		
	CLIP top BLUMOTION 110°		
	Da avvitare con molla	2x*	71B3550
	INSERTA con molla	2x*	71B3590
	CLIP top 110° per TIP-ON		
	Da avvitare senza molla	2x*	70T3550.TL
	INSERTA senza molla	2x*	70T3590.TL

	Placchetta di copertura braccio cerniera		
	Stampa		
	Senza stampa		70.1503
	Con stampa Blum		70.1503.BP

	Placchetta di copertura fondello		
	CLIP top BLUMOTION		70T3504
	CLIP top		70T3504

	5 Piastrine di premontaggio consigliate		
	Piastrine di premontaggio standard, il distanziale dipende dalla fuga superiore		
	Fissaggio	Distanziale	
	Da avvitare	0 mm	2x* 175H3100
	EXPANDO	0 mm	2x* 177H3100E

	Distanziale fondello		
	1.5 mm		
	Da avvitare		
	CLIP top BLUMOTION		70T3507.21

	6 Set TIP-ON		
	Ad incasso Ø 10 x 50 mm		
	Plastica		
	SW, PG, TS ³		
	Versione corta, lunghezza 50 mm		956.1004
	Composto da:		
6a	1 TIP-ON		
6b	1 piastrina di bloccaggio da avvitare ⁴		
	1 vite per truciolare 609.1500		

	Limitatore angolo di apertura 86°		
	Plastica		
	Nero		70T3553

	Vite per truciolare		
	Ø 3.5 x 15 mm		609.1500
	Ø 3.5 x 17 mm		609.1700

¹ Per le ante in legno utilizzare 2 viti per truciolare (609.1x00). Per i telai in alluminio larghi utilizzare 2 viti per lamiera a testa svasata (660.0950).

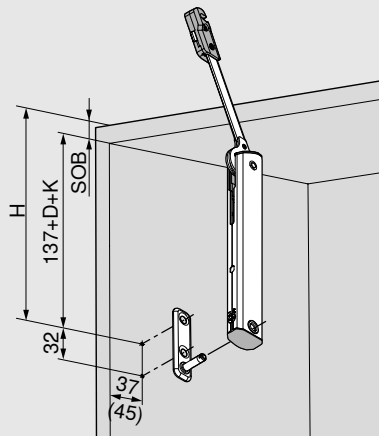
² In alternativa è possibile utilizzare anche le cerniere CLIP top BLUMOTION, la cerniera per ante con profilati 95°, la cerniera per telai di alluminio 95° o le cerniere CLIP top 107°, 110°, la cerniera per ante con profilati 95°, la cerniera per telai in alluminio 95° in combinazione con BLUMOTION da aggancio 973A o senza molla (TIP-ON). Vedere il catalogo Blum.

³ NI-L laccato in nichel, SW bianco seta, PG grigio platino, TS nero terra

⁴ Avvertenza: piastrina di bloccaggio da incollare in alternativa alla versione a vite

* Per il numero di cerniere vedere la lavorazione del frontale

Posizione di foratura



$H = 137 + D + K + SOB$

D Distanziale piastine di premontaggio

K Piegatura cerniera

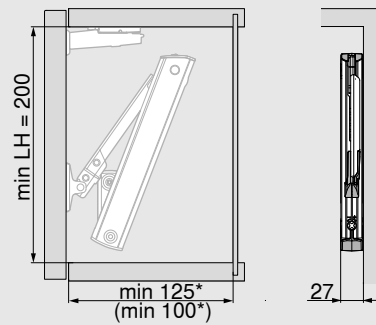
Braccio diritto 0 mm

Braccio a mezzo collo 9.5 mm

Braccio a collo alto 18 mm

SOB Spessore cappello corpo mobile

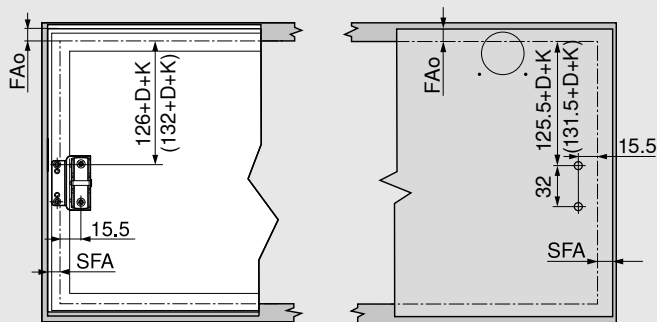
Ingombro



LH Altezza interna corpo mobile

* min. 200 mm con reggipensile visibile

Lavorazione frontale



Telai in alluminio stretti

Ante in legno e telai in alluminio larghi¹

Ø 3.5 x 15 mm

FAo Battuta frontale superiore

SFA Battuta frontale laterale

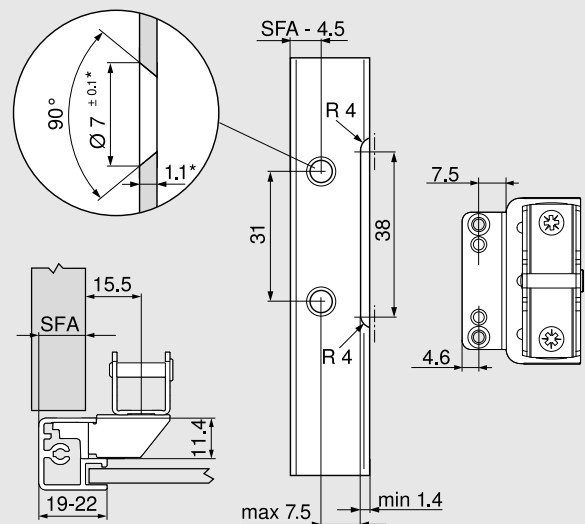
Numero di cerniere

3 cerniere a partire da una larghezza del corpo mobile di 900 mm o da un fattore di carico di 1800

4 cerniere a partire da una larghezza del corpo mobile di 1200 mm o da un fattore di carico di 2700

¹ Per le ante in legno utilizzare 2 viti per truciolare (609.1x00).
Per i telai in alluminio larghi utilizzare 2 viti per lamiera a testa svasata (660.0950).

Progettazione dei telai in alluminio stretti



Con larghezza telaio 19 mm:
possibile una battuta anta laterale SFA di 11-18 mm

SFA Battuta frontale laterale

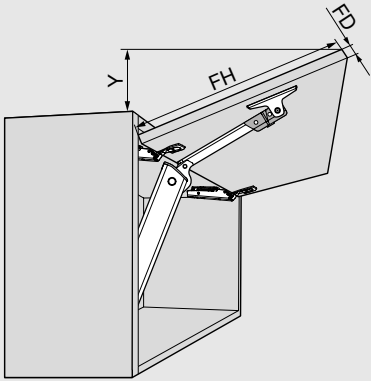
R Raggio

* In caso di modifiche dello spessore del materiale adattare le quote di lavorazione.

() Posizioni di foratura speciali per profondità interna min. di 100 mm

i Per il movimento ottimale utilizzare le posizioni di foratura standard per profondità interna min. di 125 mm

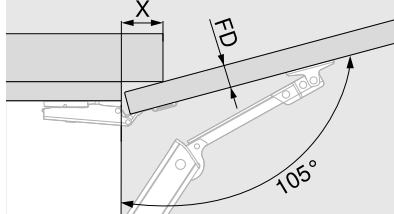
Ingombro



$$Y = (FH - a) \times 0.3$$

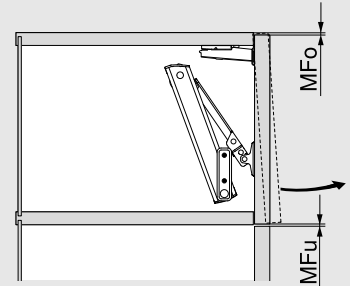
FD (mm)	16	19	22	24
a (mm)	45	34	23	15
FD	Spessore frontale			
FH	Altezza frontale			

Ingombro cornice superiore e rivestimento



FD (mm)	16	19	22	24
X (mm)	45	34	23	15
FD	Spessore frontale			

Fuga minima



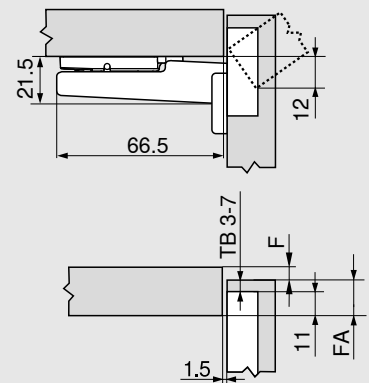
MFu Fuga minima inferiore (1.5 mm)

MFo Fuga minima superiore in base al tipo di cerniera utilizzata – Vedere il catalogo Blum

Fuga minima (F) per ante con raggio frontale (R = 1 mm) nella predisposizione di fabbrica con CLIP top BLUMOTION 110°/ CLIP top 110°

		Spessore frontale FD											Si consiglia una prova di battuta
		16	18	19	20	21	22	23	24	25	26	28	
 TB	3	0.5	0.8	1.0	1.2	1.5	1.8	2.2	2.7	3.5	4.3		
	4	0.5	0.8	1.0	1.2	1.4	1.7	2.0	2.5	3.1	3.8		
	5	0.5	0.8	0.9	1.2	1.4	1.7	2.0	2.4	2.9	3.4		
	6	0.5	0.8	0.9	1.2	1.3	1.6	1.9	2.3	2.7	3.2		
	7	0.5	0.8	0.9	1.1	1.3	1.6	1.9	2.2	2.6	3.0		
		In aggiunta con regolazione laterale di + 2 mm											
		+0.2	+0.4	+0.4	+0.5	+0.5	+0.5	+0.5	+0.5	+0.5	+0.5		

CLIP top BLUMOTION 110°/ CLIP top 110°



F Fuga

FA Battuta frontale

TB Distanza di foratura fondello

CLIP top BLUMOTION 110°/CLIP top 110°

		Battuta frontale FA													
		5	6	7	8	9	10	11	12	13	14	15	16	17	18
TB	0										3	4	5	6	7
	3							3	4	5	6	7			
	6				3	4	5	6	7						
	9	3	4	5	6	7									

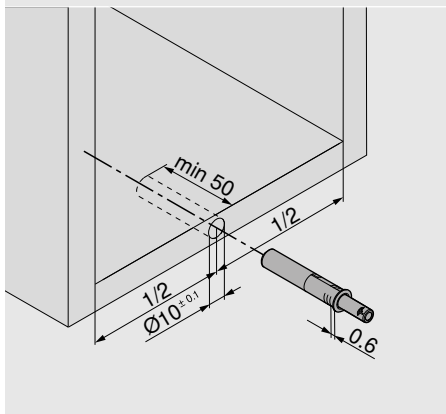


Piastrina di premontaggio

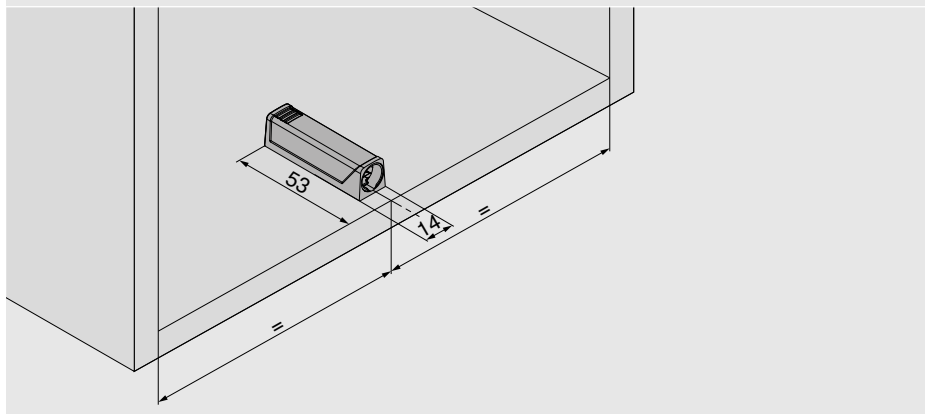
TB Distanza di foratura fondello

Posizione di fissaggio

Versione corta TIP-ON

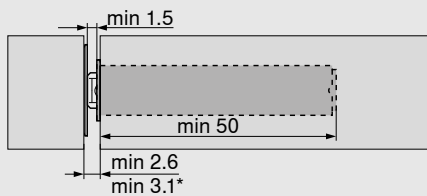


Piastrina di supporto diritta – versione corta – 20/17



Misure di progettazione

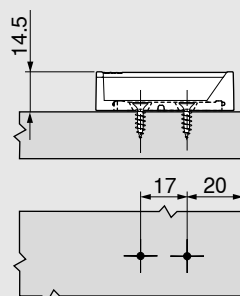
Versione corta TIP-ON



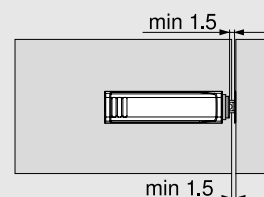
min. 2.6 mm con piastrina di bloccaggio da incollare

* min. 3.1 mm con piastrina di bloccaggio da avvitare

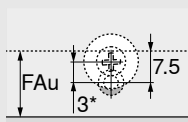
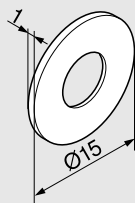
Piastrina di supporto diritta – versione corta – 20/17



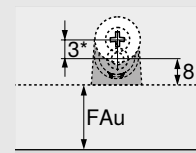
Predisposizione di fabbrica = 2 mm



Progettazione piastrina di bloccaggio da avvitare



Ad incasso



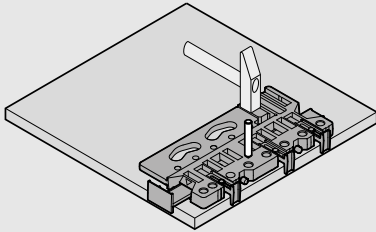
Piastrina di supporto diritta

FAu Battuta frontale inferiore

* In caso di piastrina di bloccaggio da avvitare consigliamo di spostarne la posizione di 3 mm rispetto a TIP-ON.

Lavorazione frontale

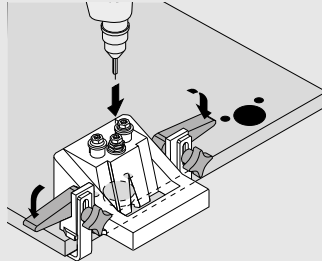
Attacco per frontale



Dima di foratura universale

ZML.0040

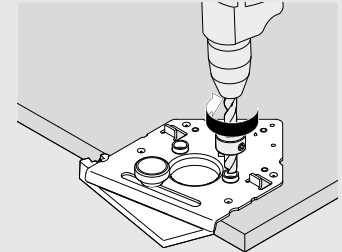
Cerniere



ECODRILL

M31.1000

Cerniere



Dima di foratura per cerniere

Ø 8 mm / Ø 2.5 mm

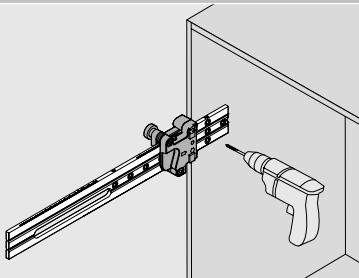
65.059A

Ø 2.5 mm

65.055A

Lavorazione corpo mobile

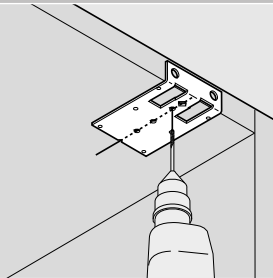
Montaggio corpo mobile



Dima singola universale

65.1051.02

Piastrina di premontaggio

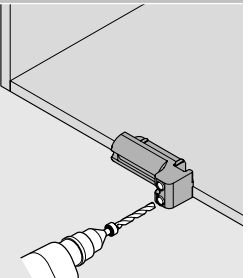


Dima a squadra

65.5300

Utilizzabile anche per l'attacco per corpo mobile

Lavorazione TIP-ON



Dima di foratura TIP-ON

Ad incasso

65.5010

Utilizzabile anche per TIP-ON per AVENTOS